



MENZEL ELEKTROMOTOREN GMBH

Pasión por los motores eléctricos desde 1927

MENZEL Elektromotoren GmbH

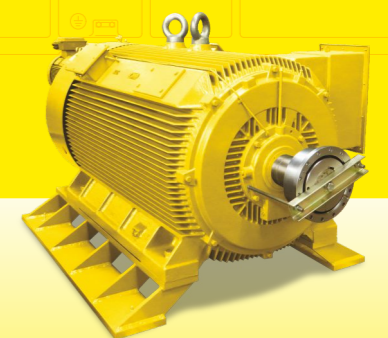
Am Alten Walzwerk 2
16761 Hennigsdorf | Alemania

Tel: +49 (0)30 34.99.22.0
Fax: +49 (0)30 34.99.22.999
info@menzel-motors.com
www.menzel-motors.com

District Court of Neuruppin | HRB 14491

Director general:
Dipl.-Ing. Mathis Menzel
Dipl.-Kfm. Dirk Achhammer

MANTÉNGASE EN CONTACTO CON NOSOTROS



Motores eléctricos MENZEL: tecnología de accionamientos industriales desde 1927

*Fabricante y proveedor mundial de motores
asíncronos trifásicos con rotor de jaula de
ardilla o de anillos rozantes, así como motores
de corriente continua.*

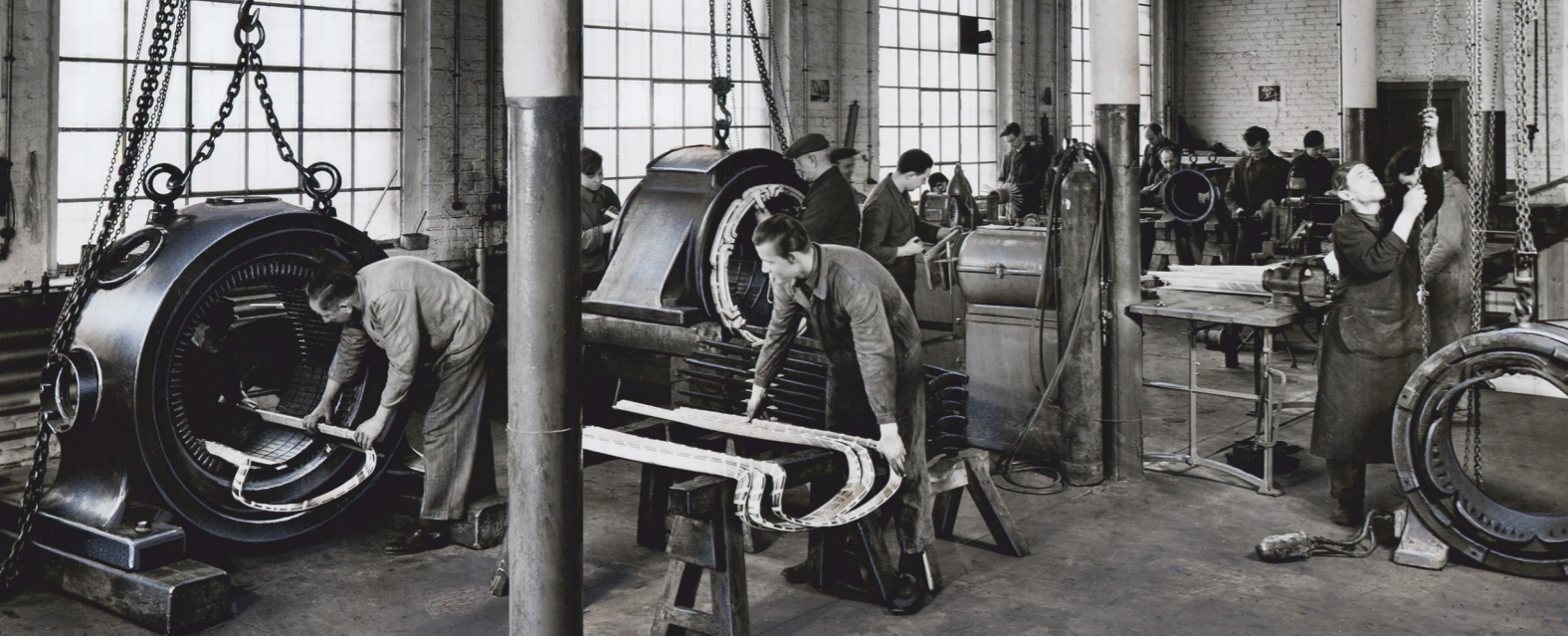
Desde 1927, fabricamos y suministramos motores industriales de los tipos y tamaños más diversos por todo el mundo: desde el motor estándar hasta modelos con diseños especiales de hasta 20 MW de potencia. Nuestra gama de productos abarca motores asíncronos trifásicos con rotor de jaula de ardilla o anillos rozantes, así como motores de corriente continua. Nuestras posibilidades técnicas son múltiples y nuestro stock de grandes motores es extenso.

El punto central de nuestra oferta se encuentra en el gran apoyo técnico a nuestros clientes en su búsqueda del motor adecuado. Donde quiera que se utilicen motores eléctricos no estandarizados, ofrecemos un know-how exclusivo y la mejor calidad de marca.



HISTORIA DE LA EMPRESA

- 1927** A los 23 años, Kurt Menzel fundó la empresa en Berlín.
- 1948** La Sra. Gisela Menzel entró en la empresa familiar.
- 1959-1962** Construcción y ampliación de almacenes y fábricas.
- 1993-2001** Adquisición de varios almacenes externos en respuesta a la rápida expansión del negocio.
- 2005** Mathis Menzel entra en la empresa y se encarga de las ventas internacionales.
- 2006-2008** Se amplían las capacidades a gran escala para satisfacer la creciente demanda: Se crea un almacén para nuevos motores de alta tensión, una nueva línea de montaje y dos nuevos sistemas de grúa. Se crea un nuevo centro de ingeniería en Hannover.
- 2011** Se completa un taller de pintura de última generación para mejorar y ampliar las instalaciones de Berlín.
- 2011** Adquisición de Pawils Elektromaschinenbau GmbH en Peine, Baja Sajonia
- 2012** Se ha puesto en marcha un segundo banco de pruebas de carga con una capacidad de 2.300 kVA, que permite realizar pruebas de hasta 1.800 kW en carga y hasta 10.000 kW en vacío y carga parcial.
- 2017** Ampliación de las capacidades de almacenamiento de motores modulares hasta 15 MW



- 2018** Ampliación de los servicios del banco de pruebas (doble frecuencia)
- 2019** Digitalización: MENZEL ha pasado a gestionar los pedidos sin papel
- 2022** Menzel Elektromotoren ha firmado el contrato de construcción de una nueva y mayor planta de motores en Hennigsdorf, cerca de Berlín.

NUEVA FÁBRICA DE MOTORES EN BERLÍN HENNINGSDORF

Menzel Elektromotoren ha firmado el contrato de construcción de una nueva y mayor planta de motores en Hennigsdorf, cerca de Berlín. La nueva ubicación contará con maquinaria de última generación, una logística eficiente y mayores capacidades de elevación para optimizar los procesos de producción. **¡En 2023, NOS MUDAMOS!**

Más información en nuestra página web www.menzel-motors.com

MOTORES ELÉCTRICOS A MEDIDA PARA PLANTAS INDUSTRIALES EN TODO EL MUNDO



| | | | |
|--|--|--|---|
| | 23,000 m² Superficie total | | 8,500 m² Nave de 2 pasillos (montaje, pruebas, logística, almacén) |
| | 4,000 m² Área de expansión | | 80 t Capacidad de grúas |
| | 2,100 m² Edificio de oficinas de 3 pisos | | |
| | Máquinas y equipamientos de alto rendimiento | | |





¿QUIÉNES SOMOS?



MENZEL es sinónimo de calidad, fiabilidad, flexibilidad y rapidez.

Consejo personal, planificación del proyecto, diseño, producción, pruebas, montaje y puesta en marcha: lo tendrá todo de una sola mano:

Motores estándar para aplicaciones industriales, réplicas idénticas intercambiables, diseños de motor optimizados, adaptaciones mecánicas y eléctricas, diseños especiales para tareas de accionamiento específicas y mucho más.

- Fundada en 1927
- Gestión familiar en la 3ª generación
- Totalmente independiente
- Distribución mundial
- Approx. 120 empleados
- Sistemas de calculación y pruebas de última generación
- Certificado según la norma DIN EN ISO 9001
- Afiliación en EASA, AEMT, VME, ZVEH, VME



NUESTROS PUNTOS FUERTES - SUS VENTAJAS



DIN EN ISO 9001
Certificado



Especialista de motores industriales
De hasta 13,800 V



Rápidos entregas
con servicio de emergencias 24 h



Centros socios
repartidos por todo el mundo



Adaptaciones personalizadas
según los deseos del cliente



Producción propia
con fábrica en Alemania

NUESTROS MOTORES ELÉCTRICOS, EN RESUMEN



- Motores industriales de hasta 13.800 V en todos los tipos de refrigeración y protección habituales
- Tiempos de entrega y respuesta rápidos
- Amplia oferta de servicio con nuestro propio banco de pruebas de carga y 50 técnicos de servicio en todo el mundo

Motores trifásicos asíncronos con jaula de ardilla

- desde 75 kW hasta 25000 kW
- desde 220 V hasta 13800 V



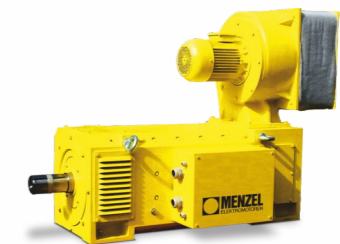
Motores trifásicos asíncronos con rotor de anillos rozantes

- desde 75 kW hasta 8000 kW
- desde 220 V hasta 13800 V



Motores de corriente continua

- desde 20 kW hasta 2000 kW
- desde 160 V hasta 1000 V



Motores especiales

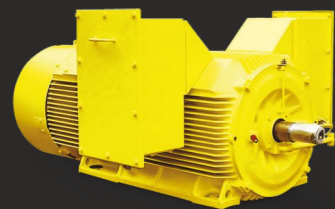
- Gran eficiencia
- Extremadamente robustos, duraderos y fáciles de mantener



MOTORES ASÍNCRONOS DE JAULA DE ARDILLA

Los motores asíncronos trifásicos con rotor de jaula de ardilla de la marca MENZEL están disponibles tanto en baja tensión como en media y alta tensión hasta 25.000 kW en todos los tipos convencionales de refrigeración y protección del motor. Esto posibilita una gran flexibilidad en la utilización industrial.

Donde se requiera un rendimiento muy alto, una construcción compacta y robusta y la máxima fiabilidad, los motores asíncronos de jaula de ardilla MENZEL garantizan el funcionamiento sin problemas de sus máquinas y sistemas.



Potencias: hasta 25.000 kW o 25 MW
Tensiones: 380 hasta 13,8 kV
Frecuencias: 50 y 60 Hz
IM B3 para instalación horizontal
IM V1 para instalación vertical
IM B35 para montaje con patas y bridas
IM B5 / B14 / V1 para montaje con brida

Tipos de protección estándar:
IP 55 [totalmente cerrado]
IP 23 [abierto a prueba de goteo]

Tipos estándar de sistemas de refrigeración:
IC 01 + IC 06 [ventilación externa]
IC 411 + IC 416 [refrigeración por costillas]
IC 611 + IC 616 + IC 666 [intercambiador de calor aire-aire]
IC 81 W + IC 86 W [intercambiador de calor aire-agua]
IC 511 [refrigeración por tubos]

Aplicaciones estándar:
Ventiladores, bombas, compresores y más

MOTORES ASÍNCRONOS DE ANILLOS ROZANTES

Los motores asíncronos MENZEL de anillos rozantes cumplen los estándares técnicos en relación con tamaño, potencia, rentabilidad y fiabilidad. Se utilizan en los más diversos sectores, como el cemento, el papel, el agua o el acero para el accionamiento de molinos, compresores, ventiladores, refinerías y trituradoras.

Nuestros motores asíncronos trifásicos con rotor de anillos rozantes están dimensionados tanto para baja tensión como para media y alta de tensión hasta 15.000 kW. Se fabrican en todos los tipos de refrigeración y protección.

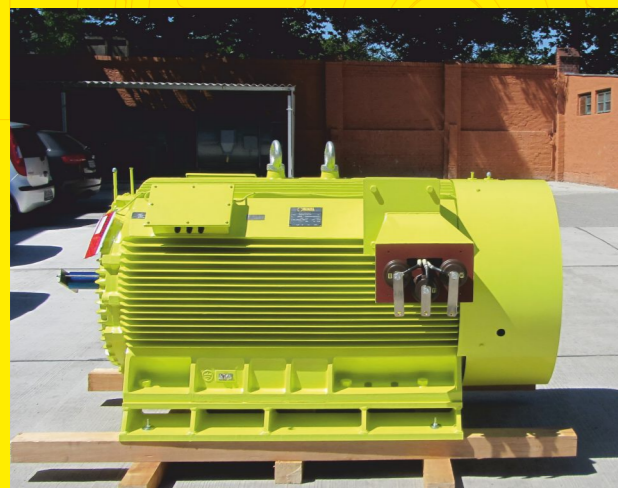
Potencias: hasta 15.000 kW o 15 MW
Tensiones: 220 hasta 13,8 kV
Frecuencias: 50 y 60 Hz
IM B3 para instalación horizontal
IM V1 para instalación vertical

Tipos de protección estándar:
IP 55 [totalmente cerrado]
IP 23 [abierto a prueba de goteo]



Tipos estándar de sistemas de refrigeración:
IC 01 + IC 06 [ventilación externa]
IC 411 + IC 416 [refrigeración por costillas]
IC 611 + IC 616 + IC 666 [intercambiador de calor aire-aire]
IC 81 W + IC 86 W [intercambiador de calor aire-agua]
IC 511 [refrigeración por tubos]

Aplicaciones estándar:
Molinos, trituradoras, ventiladores y más



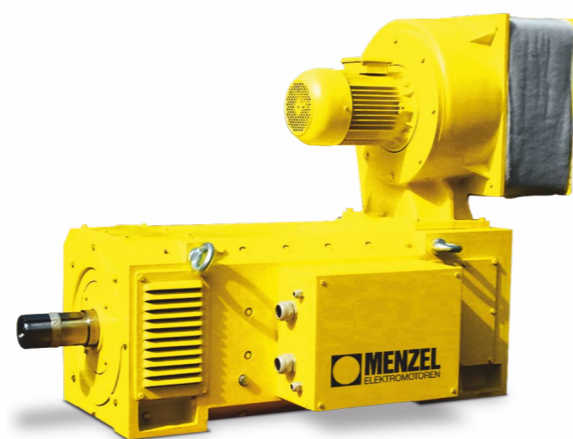
MOTORES DE CORRIENTE CONTINUA

La tecnología de los motores de corriente continua o motores c.c. (o DC, en inglés) todavía hoy tiene su justificación en muchas aplicaciones industriales. Los motores de corriente continua son muy manejables y convencen por su buen comportamiento de arranque y su buena regulabilidad. Por estos motivos, se incluyen desde 1927 en nuestra gama de producción, junto con los motores asíncronos trifásicos, y se suministran a todo el mundo.

Los motores de corriente continua MENZEL se utilizan siempre que sea necesario un servicio con un número de revoluciones variable. Su estructura compacta y modular permite utilizar nuestros motores c.c. incluso en condiciones de montaje difíciles.

Potencias: hasta 2.000 kW
Tensiones: hasta 1.000 Volts
Par: hasta 200 kNm
IM B3 para instalación horizontal
IM V1 para instalación vertical

Tipos estándar de sistemas de refrigeración:
IC 06 [ventilación forzada]
IC 17 [conducto de aire ida - salida a la atmósfera local]
IC 37 [conducto de aire ida - salida]
IC 86 W [intercambiador de calor aire-agua]
IC 666 [intercambiador de calor aire-aire]



Tipos de protección estándar :
IP 55 [IC 37 / IC 86 W / IC 666]
IP 23 [IC 06 / IC 17]

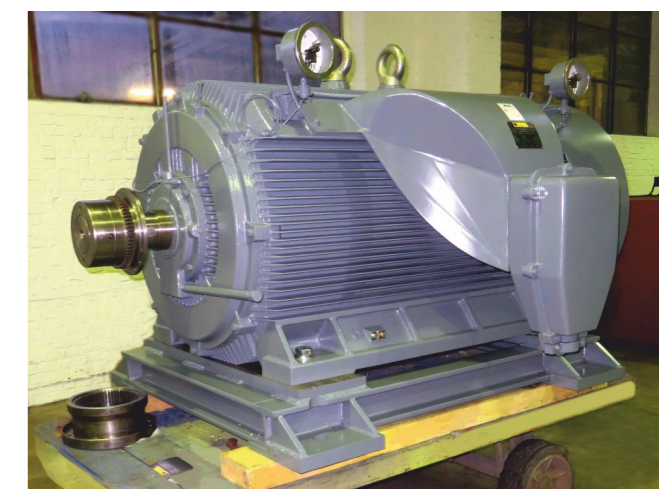
Aplicaciones estándar:
Industria del goma, industria del acero, aplicaciones de elevación, aplicaciones de banco de pruebas



DISEÑOS PERSONALIZADOS, PRODUCCIÓN DE MODELOS ESPECIALES Y RECONSTRUCCIÓN IDÉNTICAS DE MOTORES EXISTENTES



Soluciones específicas para cada cliente, modificaciones y trabajos de adaptación.





VERSATILIDAD E INMEDIATEZ EN LOS SERVICIOS



En MENZEL, usted siempre tiene un contacto personal que le asesora y responde de manera rápida y competente sus dudas en relación con nuestras soluciones de motores. En el centro de todo nuestro trabajo se encuentra la satisfacción de nuestros clientes.

Nos comprendemos como un socio y asesor de la industria orientado al largo plazo. Numerosas empresas de todo el mundo conocen la calidad de nuestros motores eléctricos y saben apreciar nuestro servicio rápido y flexible.

DISPONIBLE DIRECTAMENTE EN STOCK

Más de 20.000 motores siempre en almacén

Servicio de emergencias 24 h/7 días

¿Servicio de emergencia? ¿Parada de la instalación? ¿Plazo de entrega extra-corto? Entrega de motores industriales nuevos de fábrica, de hasta 25 MW, directamente desde el almacén

- Motores de jaula de ardilla de hasta 25000 KW
- Motores de anillos rozantes de hasta 8000 KW
- Motores de brida de hasta 5000 KW
- Motores de CC de hasta 2000 KW
- Piezas de recambio como escobillas de carbon y rodamientos



Servicios y asesoramiento competentes desde la consulta inicial hasta la puesta en marcha de su motor MENZEL y más...

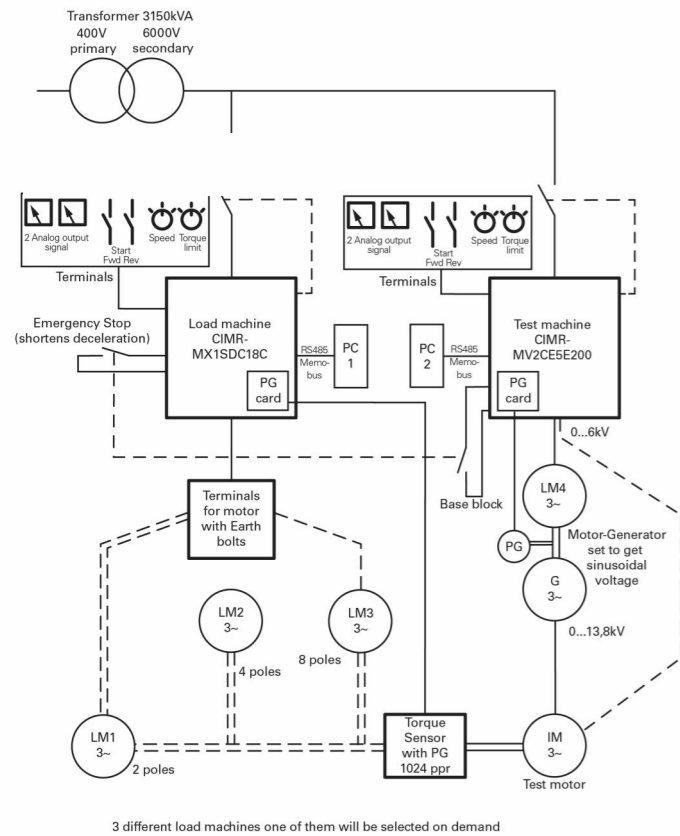
- Asesoramiento, asistencia e ingeniería
- Diseño completo del accionamiento
- Cálculo y construcción de todos los componentes
- Puesta en marcha por nuestro personal técnico
- Servicio in situ con revisión, reparación y mantenimiento
- Especialistas en localización de averías in situ
- Tecnologías de pruebas móviles
- 50 empleados de servicio y 20 coches de servicio disponibles



BANCO DE PRUEBAS DE CARGA DE MENZEL EN BERLÍN

El banco de pruebas de **MENZEL** ofrece la más moderna tecnología de pruebas para la comprobación independiente de motores

- Tensiones de prueba: hasta 13.800 V
- Alimentación con frecuencias hasta 120 Hz
- Potencia eléctrica: hasta 2.300 kVA (se puede comprobar una potencia mayor mediante pruebas de carga parcial)
- Potencia máxima en el eje de 1.800 kW para las pruebas de red y de sistema en un rango de velocidad de 500 a 3.600 rpm
- Capacidad de la grúa: 16 t + 10 t
- Altura del gancho: 4,5 m/5,2 m por encima de la instalación de prueba
- 2 plataformas tensoras de 9x3 m cada una



EMPRESA FILIAL: PAWILS ELEKTROMASCHINENBAU GMBH

Para estar aún más cerca de nuestros clientes en los sitios industriales individuales, MENZEL está representada en varios países y regiones con sus propias filiales y numerosos socios de cooperación.

En Peine (Baja Sajonia, Alemania), por ejemplo, trabaja nuestra filial 100% Pawils Elektromaschinenbau GmbH. La compañía ha estado ofreciendo un servicio integral para la tecnología de accionamiento eléctrico desde 1952:



- Tecnología de control
- Gestión de la energía
- Revisión de instalaciones
- Servicios de alquiler
- Construcción de armarios de control
- Técnica de accionamiento de control
- Ingeniería eléctrica
- Servicios de grúa
- Servicios de bombas
- Herramientas eléctricas
- Servicios in situ

